

## VDL

ベースメイクに定評のある VDL から美肌に仕上げる 3つの新製品が登場

**VDL ルミレイヤー ロージー パーフェクト プライマー**

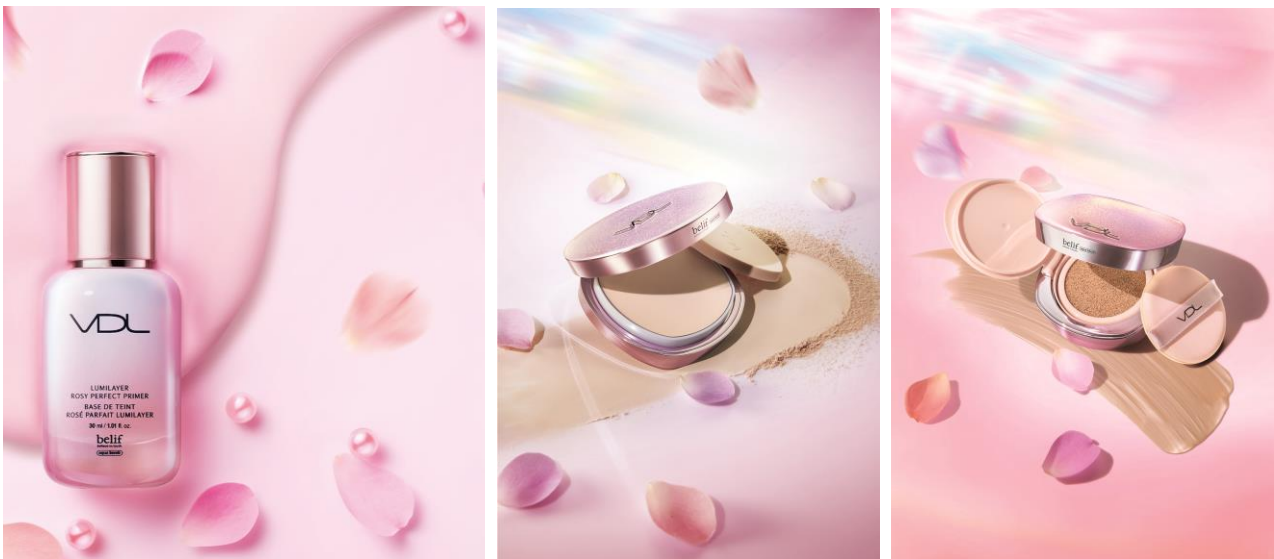
**VDL エクスパート マルチ カバー トーンアップ クッション**

**VDL エクスパート ブラー フィクシング パウダー**

～ エフエムジー&ミッションにて 2021年10月21日（木）から取り扱い開始 ～

エフエムジー&ミッション株式会社（本社：東京都港区、以下 エフエムジー&ミッション）は、韓国発のグローバル メイクアップ ブランド「VDL（ヴィ・ディー・エル）」から

「VDL ルミレイヤー ロージー パーフェクト プライマー」「VDL エクスパート マルチ カバー トーンアップ クッション」「VDL エクスパート ブラー フィクシング パウダー」の3製品を、訪問販売およびエフエムジー&ミッション直営店、公式オンラインショップ<<https://shop.fmg-mission.jp/>>にて 2021年10月21日（木）より展開いたします。



韓国発のメイクアップブランド「VDL（ヴィ・ディー・エル）」は、2012年にLG生活健康からブランドデビューしたハイクオリティなグローバルメイクブランドです。20代～30代に絶大な人気を誇り、美しい肌を作るベースメイクアイテムやファンデーションに定評があるブランドです。大人気を誇るルミレイヤープライマーのネクストプライマーとして新登場するのが「**ルミレイヤー ロージー パーフェクト プライマー**」。これまでの機能に加え、補正力、カバー力、保湿効果、紫外線防止効果が加わりパワーアップしました。「**エクスパート マルチ カバー トーンアップ クッション**」は、クッションタイプのトーンアップベースでファンデーションの代わりとしてもご使用いただけます。「**エクスパート ブラー フィクシング パウダー**」はさらりとした感触の仕上げ用パウダー。汗、皮脂をコントロールしメイク持ちを持続させます。

## 【製品紹介】

### VDL ルミレイヤー ロージー パーフェクト プライマー

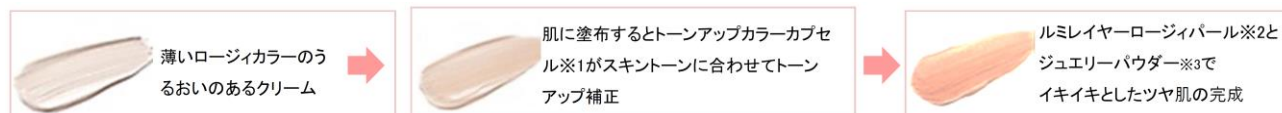


価格： 3,080円（税込）

容量： 30ml SPF50 / PA+++

これまでのプライマー機能である、毛穴カバー・キメ補正・密着力・持続力を強化させ、更にトーンアップ補正・ナチュラルカバー・保湿効果・紫外線防止効果が追加されました。より滑らかで艶やかな肌を叶える多機能オールインワンプライマーです。

**くすみ、黄みが強い、青白さが気になるなど、全ての肌トーンや、どんな肌タイプにもピッタリ！**



※1 酸化チタン、合成フルオロフログバイト、酸化鉄：着色剤、トリ（カプリル酸/カプリン酸）グリセリル：整肌成分、コウンスターチ：増粘剤、ゼイン：被膜形成剤、水添レシチン：乳化剤、ジメチルシリル化シリカ：感触向上剤

※2 酸化チタン：着色剤、合成フルオロフログバイト：着色剤、酸化スズ：基材 ※3 ルビー末、パール：光沢剤



**オイリー肌**

皮脂分泌が多い  
Tゾーン、Uゾーンを中心に丁寧にぬる



**乾燥肌**

スキンケアした後、  
乾燥が感じられる頬や  
口もとなどしわが生じやすい部分に



**混合肌**

眉間、あご、乾燥が気になる頬の部分を中心  
に使用。メイクの間も肌の油分、水分バラン  
スを保つ。

使用方法：ベースメイクの始めに少量を取り、顔全体に薄く伸ばします。毛穴の気になる部分や範囲の広い部分には少量ずつ馴染ませ、まんべんなく塗れたら少しおきファンデーションを塗ります。

### VDL エクスパート マルチ カラー トーンアップ クッション

価格： 3,740円（税込）

容量： 15g SPF50 / PA+++

肌をワントーン明るくさせるマルチカラーベースです。お肌のトーンバランスに合わせ、スキンカラーピグメント※1が白浮きせず、トーンアップ。スキンケア成分※2をたっぷり配合し、気になる皮脂や毛穴の凹凸、紫外線までマルチにカバーします。ベースメイクを出来るだけ簡単に済ませたい方、おうち時間も UV 対策が気になる方、マスク着用時は余り厚塗りをしたくない方にお勧めです。



※1 酸化チタン：紫外線吸収剤、酸化鉄：着色剤

※2 ヒアルロン酸 Na：保湿成分 パールエキス：整肌成分 ダマスクバラ花水：保湿成分 ツボクサ葉エキス：保湿成分  
カラミン：整肌成分 ウンシュウミカン果皮エキス：保湿成分

使用方法：パフに適量を取り、軽くポンポンとたたくようにして肌になじませます。

## VDL エクスパート ブラー フィクシング パウダー

価格： 3,740円（税込）

容量： 10g

どんなスキントーンにも合う、ローズベージュカラーのブラー（ぼかし）パウダーです。高機能パウダー※1を組合せた独自処方で、キメの整ったなめらかな肌に補正しながら、ナチュラルミネラルパウダー※2とセバムコントロールパウダー※3が皮脂を吸着。高い密着力でくすまず美しいメイクが長持ちします。ファンデーション前のベースや、アイメイク前のベースに使用することで化粧崩れを防止します。

※1 (ジフェニルジメチコン/ビニルジフェニルジメチコン/シルセスキオキサン) クロスポリマー、タルク：感触向上剤  
※2 タルク：感触向上剤 ※3 ナイロン- 12 感触向上剤



使用方法：付属のパフに適量を取り、肌に均一になじませます。

### ◆会社概要

「エフエムジー&ミッション」は、「inspiring women (女性の人生を輝かせる会社であり続ける)」を企業理念に掲げ、高品質の製品や充実したサービスで、女性のよりよい生活をサポートする化粧品会社です。スキンケアブランドの「ミッション」や、メイクアップブランド「エフ エム ジー」や、近年では関連会社のLG 生活健康を通じ、韓国をはじめとした各国のコスメを取り扱うなど、世界から日本に、また、日本から世界にも「きれいと元気」をお届けしています。

会社名： エフエムジー&ミッション株式会社

代表者： 取締役社長 中 陽次

設立： 1968年

所在地： 【本店】東京都港区新橋 1-5-1

【事業所】神奈川県横浜市西区みなとみらい 3-6-4 みなとみらいビジネススクエア 13F

ホームページ：<https://www.fmg-mission.jp>

社名：エフエムジー&ミッション株式会社

TEL：0120-292-000（9時～20時）※土、日、祝日、年末年始を除く

お問い合わせ：<https://ima-ni.jp/Form/Inquiry/InquiryInput.aspx>

お客様用 製品お問い合わせ先